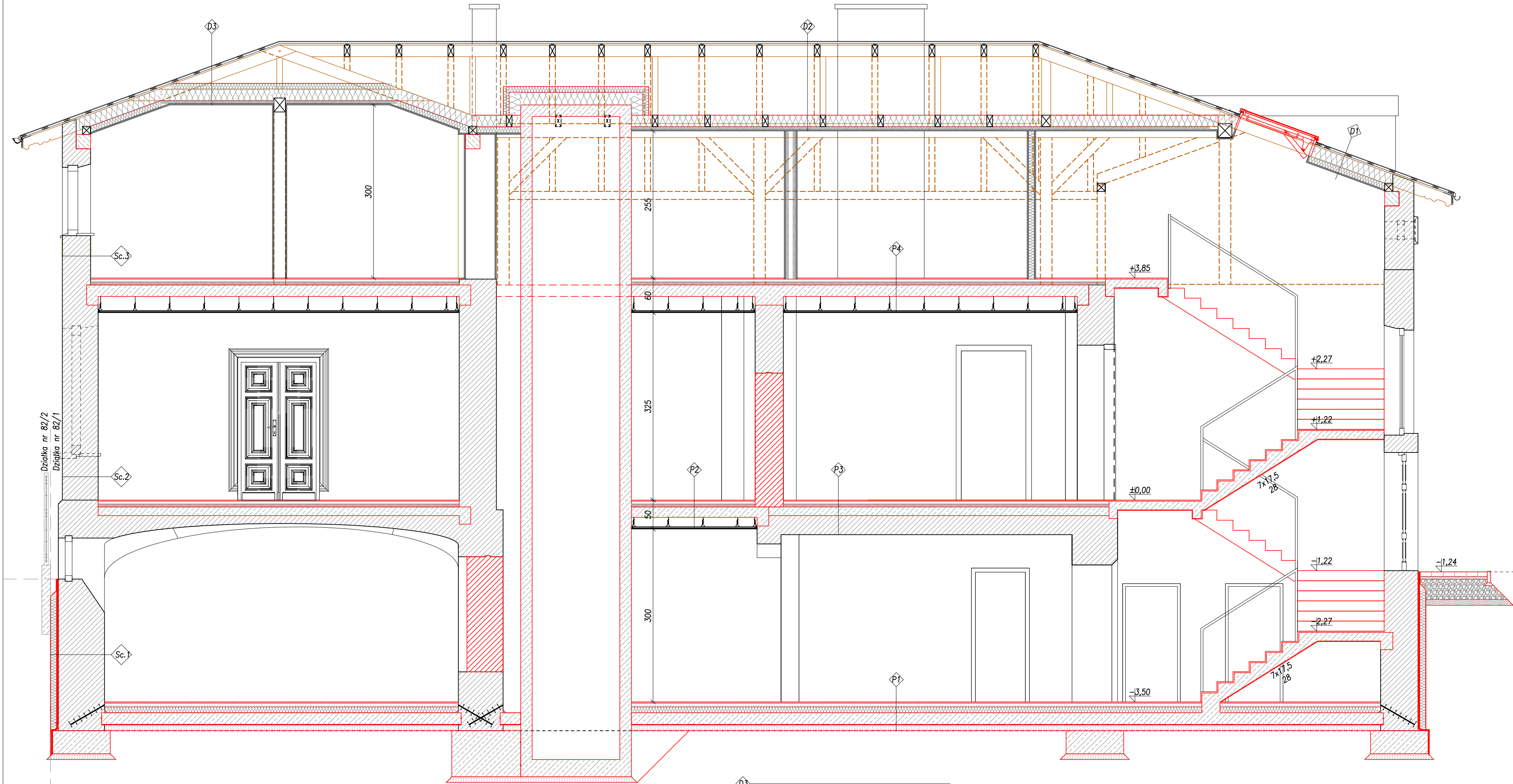


PRZEKRÓJ B-B



P1	2	Płytki ceramiczne/Beton polerowany
	7	Wylewka betonowa
		- Folia PE
	10	Styropian $\lambda \leq 0,033$ [W/mK]
		- Folia PE
	20	Płyta żelbetowa
		- Hydroizolacja
	11	Chudy beton

P2	2	Płytki ceramiczne/Deski drewniane lite
	5	Wylewka betonowa
		- Folia PE
	5	Styropian $\lambda \leq 0,033$ [W/mK]
		- Folia PE
	18	Płyta żelbetowa
	20	Systemowy sufit podwieszony

P3	2	Płytki ceramiczne/Deski drewniane lite
	5	Wylewka betonowa
		- Folia PE
	5	Styropian $\lambda \leq 0,033$ [W/mK]
		- Folia PE
	15	Płyta żelbetowa
		- Strop kolebkowy ceglany

P4	2	Płytki ceramiczne/Deski drewniane lite
	5	Wylewka betonowa
		- Folia PE
	5	Styropian $\lambda \leq 0,033$ [W/mK]
		- Folia PE
	20	Płyta żelbetowa
	28	Systemowy sufit podwieszony

D1	1	Blacha na rąbek
	3,2	Łaty 32x100mm
	2,5	Kontrłaty 25x50mm
		- Membrana dachowa
	20	Jętki 10x20cm
		Wetna mineralna $\lambda \leq 0,035$ [W/mK]
	10	Wetna mineralna $\lambda \leq 0,035$ [W/mK]
		- Paraizolacja
	2,5	Płyty gipsowo-kartonowe 2x12,5mm o dwóch spłaszczonych krawędziach PRO, ogniochronne, wodoodporne o podwyższonej wytrzymałości na zniszczenia i uderzenia
		Klasa odporności ogniowej EI60

D2	1	Blacha na rąbek
	3,2	Łaty 32x100mm
	2,5	Kontrłaty 25x50mm
		- Przestrzeń poddasza
		- Membrana dachowa
	20	Jętki 10x20cm
		Wetna mineralna $\lambda \leq 0,035$ [W/mK]
	5	Wetna mineralna $\lambda \leq 0,035$ [W/mK]
		- Paraizolacja
	2,5	Płyty gipsowo-kartonowe 2x12,5mm o dwóch spłaszczonych krawędziach PRO, ogniochronne, wodoodporne o podwyższonej wytrzymałości na zniszczenia i uderzenia
		Klasa odporności ogniowej EI60

Sc.1	2	Tynk renowacyjny
	79	Istniejąca ściana murowana
		2 Warstwa wyrównawcza cementowa
		- Warstwa gruntująca
		- Izolacja z wtopioną siatką zbrojącą
	10	Styropian ekstrudowany $\lambda \leq 0,036$ [W/mK]
		- Folia kubelkowa
		- Membrana izolująca

D3	1	Blacha na rąbek
	3,2	Łaty 32x100mm
	2,5	Kontrłaty 25x50mm
		- Przestrzeń poddasza
		- Membrana dachowa
	10	Wetna mineralna $\lambda \leq 0,035$ [W/mK]
	20	Jętki 10x20cm
		Wetna mineralna $\lambda \leq 0,035$ [W/mK]
	5	Wetna mineralna $\lambda \leq 0,035$ [W/mK]
		- Paraizolacja
	2,5	Płyty gipsowo-kartonowe 2x12,5mm o dwóch spłaszczonych krawędziach PRO, ogniochronne, wodoodporne o podwyższonej wytrzymałości na zniszczenia i uderzenia
		Klasa odporności ogniowej EI60

Sc.2	2	Tynk renowacyjny
	62	Istniejąca ściana murowana
	2	Tynk renowacyjny


Sc.3	2,5	Płyty gipsowo-kartonowe 2x12,5mm o dwóch spłaszczonych krawędziach PRO, ogniochronne, wodoodporne o podwyższonej wytrzymałości na zniszczenia i uderzenia
	5	Wetna mineralna $\lambda \leq 0,035$ [W/mK]
	2	Tynk renowacyjny
	56	Istniejąca ściana murowana
	2	Tynk renowacyjny

Projektowane elementy oznaczone są kolorem czerwonym

Projektowane ściany działowe systemowe z płyt gipsowo-kartonowych. Zestawienie ścian znajduje się na rysunkach zestawczych.

UWAGI:

- Wszystkie wymiary sprawdzić budowie. W razie rozbieżności powiadomić Projektanta.
- Wymiary na rysunku podano w cm.
- Wprowadzone osie mają charakter porządkowy i ich lokalizacja nie jest związana z osią konstrukcyjną ścian nośnych.
- Zabytkową stolarkę drzwiową wraz z ościeżami i opaskami należy zdemonstrować, odnowić zgodnie z programem prac konserwatorskich oraz zamontować. Drzwi DZ1 oraz DZ3 należy zamontować w pierwotnej lokalizacji. Pozostałe drzwi zamontować w nowych lokalizacjach wskazanych na rysunkach. Skrzydła drzwi zabytkowych stanowiących wyjścia ewakuacyjne z pomieszczeń należy zablokować w pozycji otwartej. W ościeży należy wykonać drzwi szklane o szerokości 0,9 m. W przypadku zbyt niskiej wysokości ościeży, drzwi zabytkowe należy podnieść oraz zamontować tak, aby wysokość światła przejścia wynosiła minimum 2,0 m.
- Rozwiązania materiałowe i technologiczne zawarte w projekcie należy traktować jako przykładowe, wyznaczające typ oraz standard planowanych dla danego elementu projektu. Na etapie realizacji inwestycji konkretne rozwiązania materiałowe i technologiczne mogą zostać zastąpione rozwiązaniami alternatywnymi pod warunkiem zachowania parametrów technicznych i estetycznych oraz pod warunkiem wyrażenia zgody przez Inwestora i Projektanta. Ostateczne rozwiązania materiałowe i technologiczne oraz kolorystykę należy uzgodnić z Komisją Konserwatorską.



ZESPÓŁ BIUR PROJEKTOWYCH

Zespół Biur Projektowych tel./fax (12) 265 19 28  
ul. Świętokrzyska 12, +48 607 616 222  
30 - 015 Kraków, +48 692 299 165  
e-mail: [biuro@wolarek-zatorowski.eu](mailto:biuro@wolarek-zatorowski.eu)  
[www.wolarek-zatorowski.eu](http://www.wolarek-zatorowski.eu)

**Temat:** Roboty budowlane polegające na przebudowie budynku VIII Zabytki w zakresie wymiany istniejących strópów na nowe, wzmocnienia części strópów nad piwnicą, przebudowie istniejących schodów wewnętrznych na nowe żelbetowe, przebudowie schodów zewnętrznych, przebudowie dachu wraz ze zmianą pokrycia, przebudowie ścian wewnętrznych i zewnętrznych, budowie w zakresie budowy wewnętrznego schodu widowego, budowie wentylacji mechanicznej, budowie instalacji wewnętrznych (wod.-kan., c.o., elektrycznej i słaboprądowych), budowie instalacji odgrzewowej, zmianie sposobu użytkowania kondygnacji piwnicy, partenu z sali zdrowia (przechodnia) na kulturalny (muzeum) oraz zmianie sposobu użytkowania poddasza na biurową z pomieszczeniami technicznymi i magazynowymi wraz z remontem konserwatorskim elewacji. Zagospodarowanie terenu poprzez budowę opaski wokół budynku, budowie utwardzonego placu do ustawiania kontenerów z zamkniętymi otworami wrzutowymi, budowie ekranu zewnętrzno, budowie osłony agregatu klimatyzacyjnego, budowie infrastruktury zewnętrznej na działce nr 82/1 obr. 0050 Radom.

**Inwestor:** Muzeum Im. Jacka Malczewskiego, 26-600 Radom, Rynek 11

**Adres:** ul. gen. Leopolda Okulickiego 9, Radom, dz. nr 82/1, 82/2

**Projektant:** mgr inż. Piotr Wolarek  
UPR. NR. MAP.0174/PDOK/09  
mgr inż. arch. Piotr Knez  
UPR. NR. SW-31/2006

**Sprawdzający:** mgr inż. arch. Rafał Socha  
UPR. NR. B/07/SLDKK

**Sporządził:** mgr inż. arch. Patrycja Malisz

**Tytuł:** PRZEKRÓJ B-B

<b>Data:</b> 09.2023	<b>Branda:</b> BUDOWLANA	<b>Faza:</b> PROJEKT BUDOWLANY	<b>Skala:</b> 1:50	<b>Nr rysunku:</b> A-06
----------------------	--------------------------	--------------------------------	--------------------	-------------------------

ZASTRZEŻENIE: Wszelkie prawa wynikające z prawa autorskiego. Rysunek niniejszy nie może być przekazywany, uzupełniany, powielany lub udostępniany bez zgody jednostki autorskiej.